

lavola 32 - Scocca anteriore
Table 32 - Front body

Tableau 32 - Carrosserie av.
Tafel 32 - Vordekarrosserie

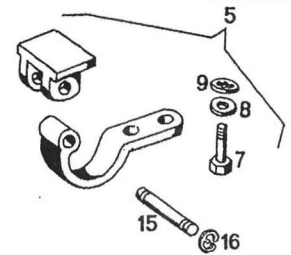
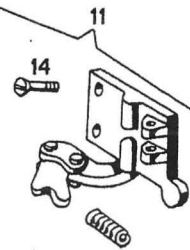
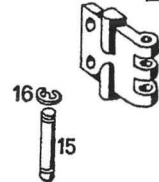
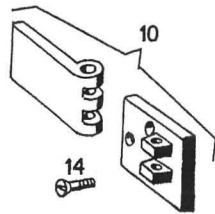
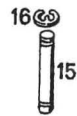
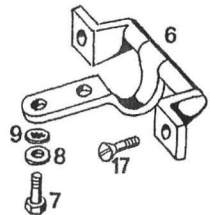
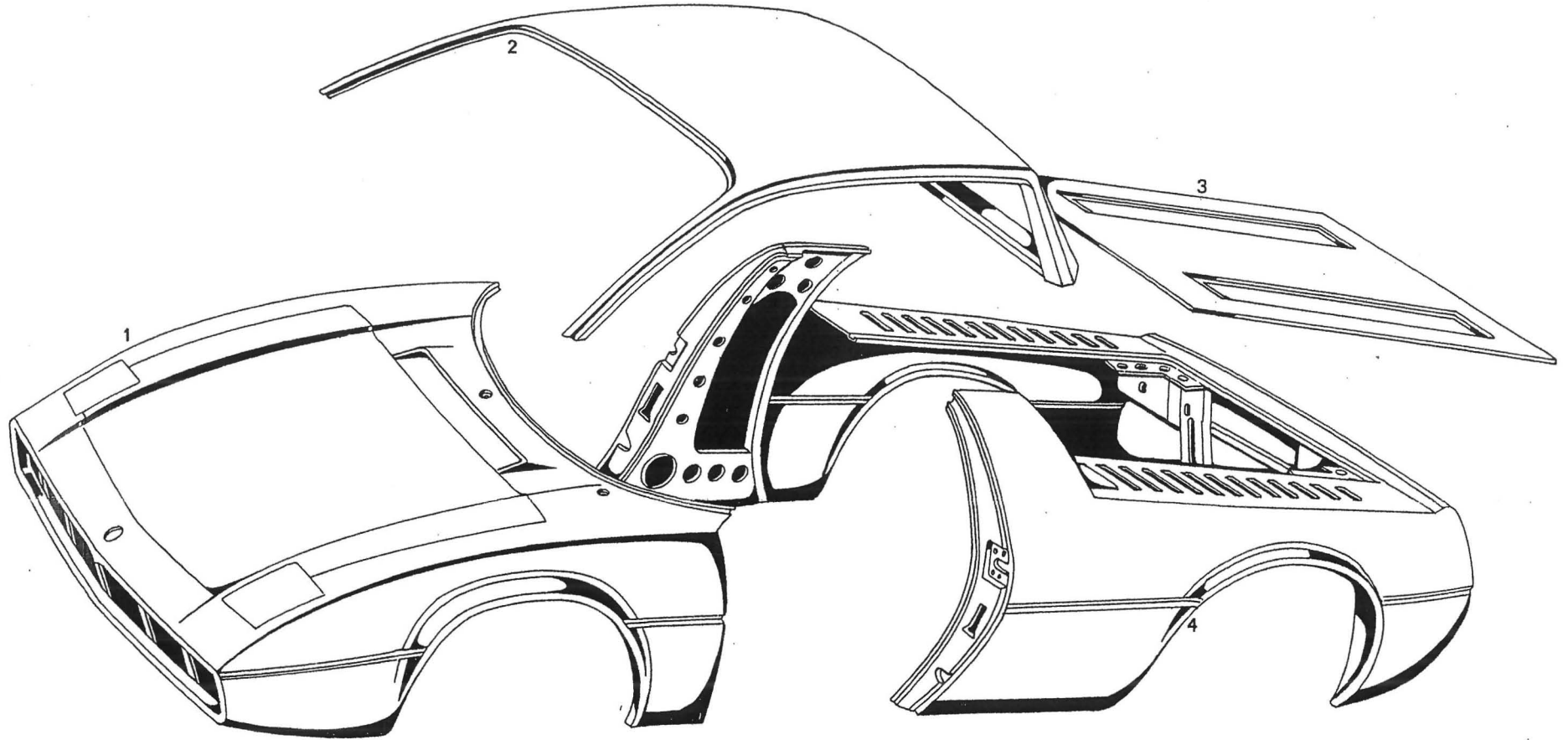


Tavola 32 - Scocca anteriore
Table 32 - Front body

Tableau 32 - Carrosserie av.
Tafel 32 - Vordekarrosserie

N. Fig.	N. d'ordinazione	DENOMINAZIONE	Quantità
1	117 BT 76931	Gruppo assemblato anteriore completo curvano	1
1	117 BT 80068	Gruppo ossemblato ant. completo curvano per guida dx	1
1	117 BT 77231	Gruppo assemblato anteriore senza curvano	1
2	122 BT 80858	Padiglione completo anello lunotto con curvano e rivestimenti colonnette parabrezza	1
3	122 BT 80859	Cofano motore in alluminio	1
4	122 BT 80860	Posteriore completo di parafanghi e fascie posteriori (fascia superiore e alloggiamento fari)	1
5	122 BM 79154	Cerniera cofano motore	2
6	117 BM 77232	Cerniera destra cofano baule	1
6	117 BM 74925	Cerniera sinistra cofano baule	1
7	BNT 75607	Bullone Ø 8 x 1,25 x 16 fissaggio cofani motore e baule alle cerniere	8
8	RNT 71306	Rondella piana Ø 8 x 15 x 1,5 per detto	8
9	RDI 55990	Rondella dentellata Ø 8 per detto	8
10	117 BO 74927	Cerniera inferiore portiera	2
11	117 BO 74928	Cerniera superiore portiera destra con fine corsa incorp.	1
11	117 BO 74929	Cerniera superiore portiera sinistra con fine corsa incorp.	1
12	117 BO 74950	Piastra a 4 fori per cerniera superiore interno portiera	2
13	117 BO 74951	Piastra a 3 fori con cerniera inferiore interno portiera	2
14	VNT 72257	Vite Ø 8 x 1,25 x 18 fissaggio cerniera portiere	22
15	117 BO 76937	Spina Ø 8 x 75 per cerniere portiere e cofano motore	6
16	ART 71509	Anello d'arresto per detto	12
17	VNT 68537	Vite Ø 6 x 1 x 15 fissaggio cerniera cofano baule al telaio	4

N. Fig.	N. d'ordinazione	DENOMINAZIONE	Quantità
---------	------------------	---------------	----------